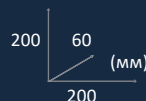




IP 54

Многочисленные отзывы потребителей о предыдущих моделях светильников ЖКХ позволили нам создать демократичный дизайн домовых светодиодных светильников «Стандарт-ЖКХ», который стал правильным сочетанием формы, функциональности, качества, экологичности и низкой цены.



EAC



Принцип действия

- › светильник постоянного горения
- › включение/выключение света происходит при помощи выключателя

Установка

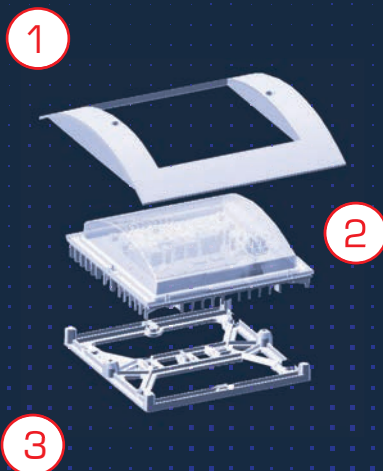
- › для подключения к сети светильник не нужно разбирать
- › в светильнике предусмотрены технологические отверстия для подвода кабеля
- › крепится на любую плоскую поверхность
- › монтажные отверстия светильника совместимы с большинством эксплуатируемых в ЖКХ светильников

Технические особенности

- › антивандальное исполнение
- › предназначен для использования как внутри помещения, так и на улице, при входе в подъезд, под козырьком (IP54, -40°C +40°C)
- › устойчив к перепадам сетевого напряжения 150-280 В радио- и электромагнитные помехи не превышают допустимых норм
- › не создает стробоскопический эффект
- › уровень освещенности на расстоянии 2 метров 11 Вт ~ 94 люкс, 8 Вт ~ 67 люкс
- › световой поток светильника 11 Вт - 1400 люмен, 8 Вт - 1020 люмен *
- › демонтаж светильника возможен только при помощи специального инструмента

1. Декоративная рамка

Крепит герметичный световой модуль (IP54) к монтажному антивандальному кронштейну антивандальными винтами. Материал рамки пластик ABS



3. Монтажный антивандальный кронштейн

Материал полиэтилен. Конструкция кронштейна предусматривает универсальное крепление светильника, в том числе на существующие места крепления на стене или потолке, и подходит для любого типа проводки (скрытая или открытая)

2. Герметичный световой модуль (IP54)

- антивандальный линзовый рассеиватель (обеспечивает равномерное свечение без слепящего эффекта); материал SAN
- уплотнительная прокладка, (обеспечивает герметизацию светильника и повышает степень его защиты до IP54); материал резина
- световой модуль (на одной плате: светодиоды + LED драйвер)
- алюминиевый радиатор (обеспечивает отвод тепла от светодиодов)
- гермоввод (обеспечивает герметичный (IP54) вывод провода ПВС-Тн г(А)-LS 3*0,5)
- провод для подключения к сети (длина 300 мм)

СВЕТИЛЬНИКИ ДЛЯ ЖКХ

Технические характеристики

Светильник домашней ДБП «СТАНДАРТ-ЖКХ» LED		11 Вт	8 Вт
Аналог ЛОН по световому потоку		100 Вт	75 Вт
Выходные параметры	Выходной ток	0,15 А ±5%	
	Максимальная потребляемая мощность светильника	11 Вт	8,5 Вт
	Пульсации выходного тока	< 21мА	< 30мА
	Пульсации светового потока светильника	< 13%	< 18%
	Световой поток *	1400 Лм	1020 Лм
	Энергоэффективность **	127 Лм/Вт	120 Лм/Вт
Входные параметры	Напряжение питания	176 В – 264 В AC	
	Предельный диапазон напряжения питания	150 В – 280 В AC	
	Активный корректор мощности	Есть	
	Частота напряжения питания	45 Гц – 65 Гц	
	Коэффициент мощности	0,979	0,966
	Потребляемый ток	0,062 А	0,046 А
	Пусковой ток	Соответствует току потребления	
	Ток утечки	0,1 мА	
	Гармоники сетевого тока	Соответствует ТР ТС 020/2011 ТУ 3461-006-60940703-2014	
	Защита от кратковременных высоковольтных импульсных помех	Да	
	Светодиоды Edison CRI 80, LM 80	22 светодиода	16 светодиодов
	Степень защиты	IP 54	
	Вибрационные нагрузки, не более	0,5-35 Гц, 5м/с², 30 мин	
Пробивное напряжение (вход-земля)	> 1,5 кВ AC		
Сопротивление изоляции (между токоведущими частями и корпусом)	> 200 МОм		
Климатическое исполнение УХЛ	Климатическое исполнение У1, УХЛ 3.1 по ГОСТ 15150-69, при этом высота над уровнем моря не должна превышать 2000 м.		
Класс защиты от поражения электрическим током	Светильник соответствует классу защиты I от поражения электрическим током по ГОСТ Р МЭК 60598-1-2011		
* Световой поток с рассеивателем	1050 Лм	780 Лм	
** Энергоэффективность с рассеивателем	95 Лм/Вт	92 Лм/Вт	



Тип подключения:
Выход: провод ПВС-Тн г(А)-LS,
длина 300 мм
Температурный режим
эксплуатации провода до -40°C

Внимание! Источник питания светодиодов не имеет гальванической развязки от сети! Запрещается эксплуатировать светильник без рассеивателя! Все работы по подключению светильника должны осуществляться при отключенной сети.



5 штук
в коробке
Вес коробки 3,2 кг



50000 ч
Расчетное время
работы на отказ



600 г
Вес



от -40°C до +40°C
Условия эксплуатации



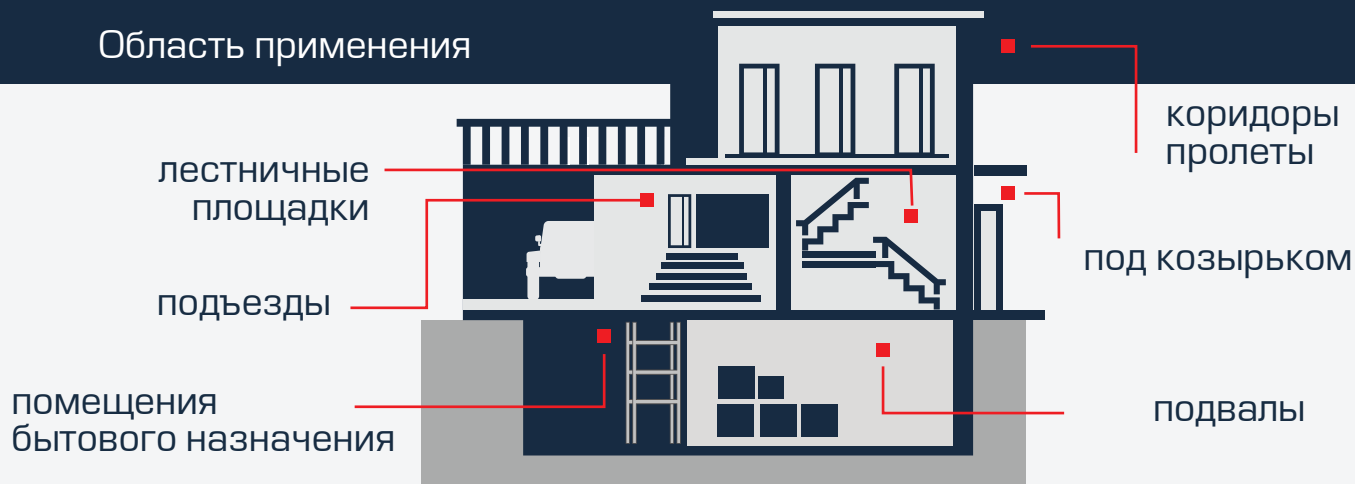
от +5°C до +40°C
Условия хранения

[БЕЗОПАСНОСТЬ]

Соответствует требованиям «**О безопасности низковольтного оборудования**» ТР ТС 004/2011
Электромагнитная совместимость технических средств соответствует ТР ТС 020/2011.
ТУ 3461-006-60940703-2014

ДБП «СТАНДАРТ-ЖКХ» LED

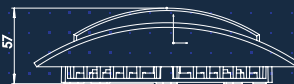
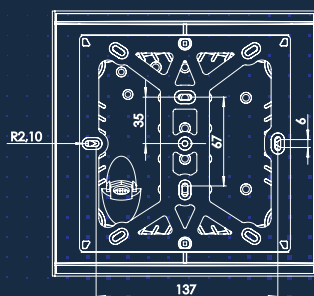
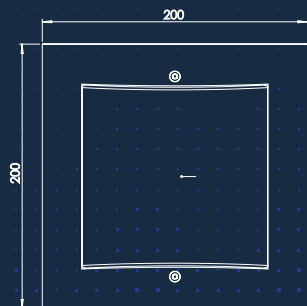
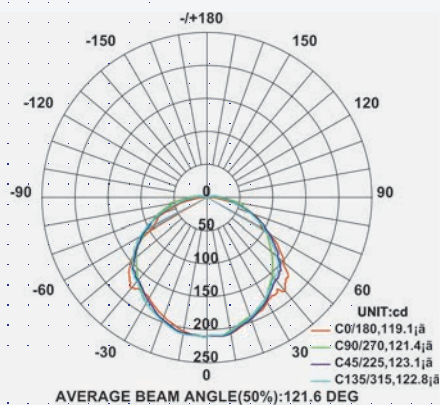
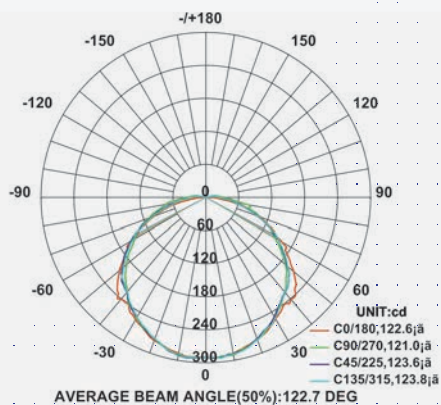
Область применения



Кривая силы света

11 Вт

8 Вт



По вопросам продаж и поддержки обращайтесь:

Архангельск (8182)63-90-72	Казань (843)206-01-48	Новокузнецк (3843)20-46-81	Смоленск (4812)29-41-54
Астана +7(7172)727-132	Калининград (4012)72-03-81	Новосибирск (383)227-86-73	Сочи (862)225-72-31
Астрахань (8512)99-46-04	Калуга (4842)92-23-67	Омск (3812)21-46-40	Ставрополь (8652)20-65-13
Барнаул (3852)73-04-60	Кемерово (3842)65-04-62	Орел (4862)44-53-42	Сургут (3462)77-98-35
Белгород (4722)40-23-64	Киров (8332)68-02-04	Оренбург (3532)37-68-04	Тверь (4822)63-31-35
Брянск (4832)59-03-52	Краснодар (861)203-40-90	Пенза (8412)22-31-16	Томск (3822)98-41-53
Владивосток (423)249-28-31	Красноярск (391)204-63-61	Пермь (342)205-81-47	Тула (4872)74-02-29
Волгоград (844)278-03-48	Курск (4712)77-13-04	Ростов-на-Дону (863)308-18-15	Тюмень (3452)66-21-18
Вологда (8172)26-41-59	Липецк (4742)52-20-81	Рязань (4912)46-61-64	Ульяновск (8422)24-23-59
Воронеж (473)204-51-73	Магнитогорск (3519)55-03-13	Самара (846)206-03-16	Уфа (347)229-48-12
Екатеринбург (343)384-55-89	Москва (495)268-04-70	Санкт-Петербург (812)309-46-40	Хабаровск (4212)92-98-04
Иваново (4932)77-34-06	Мурманск (8152)59-64-93	Саратов (845)249-38-78	Челябинск (351)202-03-61
Ижевск (3412)26-03-58	Набережные Челны (8552)20-53-41	Севастополь (8692)22-31-93	Череповец (8202)49-02-64
Иркутск (395) 279-98-46	Нижний Новгород (831)429-08-12	Симферополь (3652)67-13-56	Ярославль (4852)69-52-93

Киргизия (996)312-96-26-47

Казахстан (772)734-952-31

Таджикистан (992)427-82-92-69

Эл. почта: asg@nt-rt.ru || Сайт: <http://argos.nt-rt.ru/>