

Домовой светильник «Интеллект-ЖКХ» LED, 10 Вт

Многочисленные отзывы наших потребителей о предыдущих моделях светильников ЖКХ, позволили создать нам демократичный дизайн домашнего светодиодного светильника «Интеллект-ЖКХ», а это правильное сочетание формы, функциональности, качества, экологичности и низкой цены.

- предназначен для использования как внутри помещения так и на улице при входе в подъезд под козырьком (IP54, -40°C +40°C)
- устойчив к перепадам сетевого напряжения 150v-280v
- не создает радиопомехи и электромагнитные помехи
- имеет дежурный режим работы и оснащен датчиком присутствия
- не создает стробоскопический эффект (пульсации светового потока ~ 15%)
- уровень освещенности на расстоянии 2 метров от светильника ~ 80 люкс
- световой поток светильника ~ 740 люмен
- демонтаж светильника возможен только при помощи специального инструмента
- цвет декоративной рамки может быть белый, серый или цвета слоновой кости



Установка:

- для подключения к сети светильник не нужно разбирать
- в светильнике предусмотрены технологические отверстия для подвода кабеля
- крепится на любую плоскую поверхность
- совместимость монтажных отверстий светильника с большинством эксплуатируемых светильников в ЖКХ

Принцип действия домашнего светильника «Интеллект-ЖКХ»

Каждые 60 секунд светильник проверяет уровень освещенности и наличие звуков и

- если темно и нет звуков, в то же мгновение включается дежурный режим освещения
- если темно и есть звуки, в то же мгновение включается полный режим освещения
- если светло, то освещение не включается

Конструкция. Светильник состоит из трех основных частей:

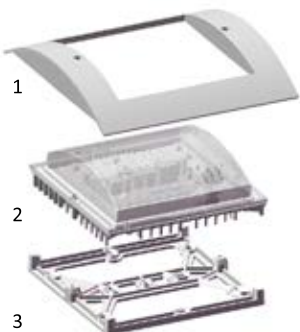
1. Декоративная рамка. Крепит герметичный световой модуль (IP54) к монтажному антивандальному кронштейну антивандальными винтами. Материал рамки пластик ABS.

2. Герметичный световой модуль (IP54). Состоит из:

- антивандального линзового рассеивателя (обеспечивает равномерное свечение без слепящего эффекта); материал SAN
- уплотнительной прокладки, (обеспечивает герметизацию светильника и повышает степень его защиты до IP54); материал резина
- интеллектуального светового модуля (на одной плате: светодиоды + LED драйвер + датчик)
- алюминиевого радиатора (обеспечивает отвод тепла от светодиодов);
- гермоввода (обеспечивает герметичный (IP54) вывод провода ПВС-Тн г(А)-LS 3*0,5)
- провода для подключения к сети (длина 300 мм); провод выведен с тыльной стороны модуля.

3. Монтажный антивандальный кронштейн. Материал полиэтилен.

Конструкция кронштейна предусматривает универсальное крепление светильника, в том числе на существующие места крепления на стене или потолке, не учитывая тип проводки (скрытая или открытая).



Архангельск (8182)63-90-72
Астана +7(7172)727-132
Астрахань (8512)99-46-04
Барнаул (3852)73-04-60
Белгород (4722)40-23-64
Брянск (4832)59-03-52
Владивосток (423)249-28-31
Волгоград (844)278-03-48
Вологда (8172)26-41-59
Воронеж (473)204-51-73
Екатеринбург (343)384-55-89
Иваново (4932)77-34-06
Ижевск (3412)26-03-58
Иркутск (395) 279-98-46

Казань (843)206-01-48
Калининград (4012)72-03-81
Калуга (4842)92-23-67
Кемерово (3842)65-04-62
Киров (8332)68-02-04
Краснодар (861)203-40-90
Красноярск (391)204-63-61
Курск (4712)77-13-04
Липецк (4742)52-20-81
Магнитогорск (3519)55-03-13
Москва (495)268-04-70
Мурманск (8152)59-64-93
Набережные Челны (8552)20-53-41
Нижний Новгород (831)429-08-12

Новокузнецк (3843)20-46-81
Новосибирск (383)227-86-73
Омск (3812)21-46-40
Орел (4862)44-53-42
Оренбург (3532)37-68-04
Пенза (8412)22-31-16
Пермь (342)205-81-47
Ростов-на-Дону (863)308-18-15
Рязань (4912)46-61-64
Самара (846)206-03-16
Санкт-Петербург (812)309-46-40
Саратов (845)249-38-78
Севастополь (8692)22-31-93
Симферополь (3652)67-13-56

Смоленск (4812)29-41-54
Сочи (862)225-72-31
Ставрополь (8652)20-65-13
Сургут (3462)77-98-35
Тверь (4822)63-31-35
Томск (3822)98-41-53
Тула (4872)74-02-29
Тюмень (3452)66-21-18
Ульяновск (8422)24-23-59
Уфа (347)229-48-12
Хабаровск (4212)92-98-04
Челябинск (351)202-03-61
Череповец (8202)49-02-64
Ярославль (4852)69-52-93

Спецификация домашнего светильника «Интеллект – ЖКХ» LED, 10Вт

Технические характеристики светильников		Светильник домашней «Интеллект-ЖКХ»LED, 10Вт
Выходные параметры	Ток через светодиоды номинальный / в дежурном режиме	0,16 А ±5% / 0,035 А ±5%
	Максимальная потребляемая мощность светильника: номинальная / в дежурном режиме	9,77 Вт / 3,05 Вт
	Пульсации выходного тока: номинальный / в дежурном режиме	< 30мА / < 3,85мА
	Пульсации светового потока светильника: номинальный / в дежурном режиме	< 18% / < 11%
	Энергоэффективность : номинальная / в дежурном режиме	76 Лм/Вт / 74 Лм/Вт
	Световой поток при Tc - 65°C при 5000К: номинальный/ дежурный режим	740 Лм / 226 Лм
Входные параметры	Напряжение питания	176 В – 264 В АС
	Предельный диапазон входных напряжений	150 В – 280 В АС
	Активный корректор мощности	Есть
	Частота напряжения питания	45 Гц – 65 Гц
	Коэффициент мощности: номинальный / в дежурном режиме	0,966 / 0,748
	Потребляемый ток: номинальный / в дежурном режиме	0,046 А / 0,018 А
	Пусковой ток	Соответствует току потребления
	Ток утечки	0,1 мА
	Гармоники сетевого тока	Соответствует ТР ТС 020/2011 ТУ 3461-005-60940703-2014
Защита	Защита от холостого хода	Есть, восстанавливается автоматически
	Защита от кратковременных высоковольтных импульсных помех	Да
Светодиоды (производитель, количество)	Seoul STW8Q14C (5630)	16 светодиодов
Оптико-акустический датчик	Оптический порог активации	~10 Люкс
	Акустический порог включения (возможный диапазон). Для примера: 65дБ - шепот, шелест, шуршание 80 дБ - громкое хлопанье в ладоши	80 дБ
	Фильтр уменьшения чувствительности к низкочастотным фоновым шумам (в т.ч. уличным)	Да
	Перезапуск для проверки параметров каждые	60 секунд
Условия эксплуатации	Антивандалное исполнение	Да
	Степень защиты	IP 54
	Вибрационные нагрузки, не более	0,5-35 Гц, 5м/с ² , 30 мин
	Условия эксплуатации	от -40°C до +40°C
	Условия хранения	от -60°C до +85°C
Безопасность	Внимание! Источник питания светодиодов не имеет гальванической развязки от сети! Запрещается эксплуатировать светильник без рассеивателя! Все работы по подключению светильника должны осуществляться только при отключённой сети.	
	Пробивное напряжение: (вход-земля)	> 1,5 кВ АС
	Сопrotивление изоляции (между токоведущими частями и корпусом)	> 200 МОм
	Требования «О безопасности низковольтного оборудования»	Соответствует ТР ТС 004/2011 На основании сертификационных протоколов испытаний №№С-138с, С-139с от 19.05.2014, произведенных в АНО «СветоС» ТУ 3461-005-60940703-2014
	Электромагнитная совместимость технических средств	Соответствует ТР ТС 020/2011 На основании протоколов испытаний №№467ТС ЭР/14, 468ТС ЭР/14 от 24.04.2014, произведенных в ЗАО НИЦ «САМТЭС» ТУ 3461-005-60940703-2014
Габаритные размеры	Габаритные размеры (Д x Ш x В)	200 x 200 x 60 (мм)
	Тип подключения	Выход: провод ПВС-Тн г(А)-LS, длина 300 мм (температурный режим эксплуатации провода до -40°C)
	Вес	600 г
Расчетное время работы на отказ		50000 ч
Гарантия завода изготовителя		3 года со дня ввода в эксплуатацию, но не ≥ 4 лет с даты поставки

Область применения домашнего светильника «Интеллект-ЖКХ» LED, 10Вт

Места кратковременного пребывания людей:

- Подъезды
- Лестничные площадки
- Коридоры
- Подвалы
- Подсобные помещения
- Под козырьком над уличной входной дверью и др.

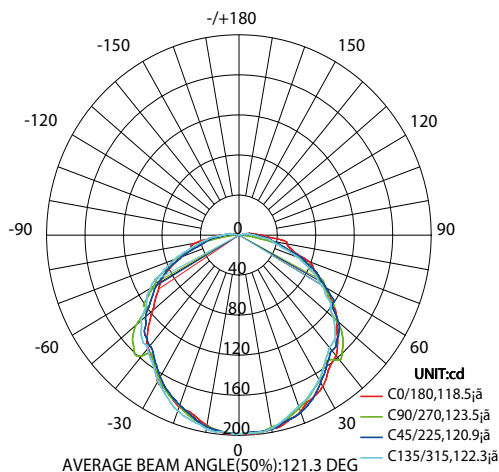


Внимание! При первом включении в сеть светильник автоматически определяет свой рабочий цикл, а именно, может включиться при высоком уровне освещенности. Если это произошло, то необходимо дать ему отработать цикл, затем он выключится и войдет в рабочий режим.

Кривая силы света

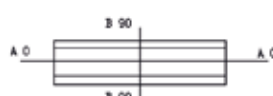
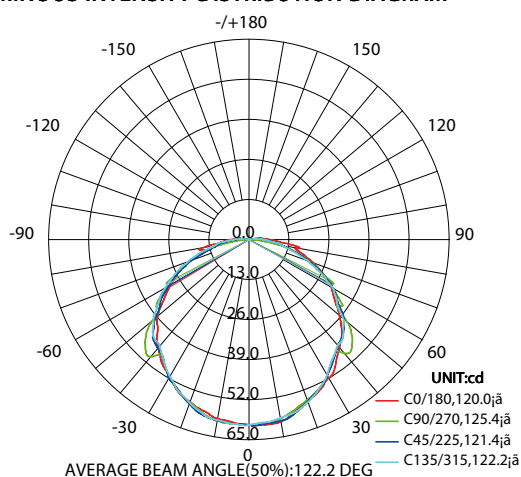
100 % мощность (номинальный режим)

LUMINOUS INTENSITY DISTRIBUTION DIAGRAM



20 % мощность (дежурный режим)

LUMINOUS INTENSITY DISTRIBUTION DIAGRAM



Параметры заказа

Наименование/ Артикул	Размер светильника	Количество в коробке (шт.)	Вес светильника (г)	Вес коробки (кг)
Светильник домашний "Интеллект-ЖКХ" LED, 10 Вт Артикул 200.10.1.54-X.Y.Z.	200x200x60 мм	5	600	3

Формирование Артикула **200.10.1.54-X.Y.Z**

Форма светильника: **200** - квадрат, **155** - шар; **мощность (Вт)** **9 (10, 12, 13)**; **0** - отсутствие датчика и дежурного режима, **1** - есть датчик и дежурный режим, **2** - есть только датчик

IP: **20, 54**

X - тип рассеивателя (**1** - призма, **2** - матовый, **3** - прозрачный)

Y - цветовая температура светодиодов (**3** - 3000K, **4** - 4000K, **5** - 5000K)

Z - цвет корпуса (**1** - белый, **2** - слоновая кость, **3** - серый)

Архангельск (8182)63-90-72	Казань (843)206-01-48	Новокузнецк (3843)20-46-81	Смоленск (4812)29-41-54
Астана +7(7172)727-132	Калининград (4012)72-03-81	Новосибирск (383)227-86-73	Сочи (862)225-72-31
Астрахань (8512)99-46-04	Калуга (4842)92-23-67	Омск (3812)21-46-40	Ставрополь (8652)20-65-13
Барнаул (3852)73-04-60	Кемерово (3842)65-04-62	Орел (4862)44-53-42	Сургут (3462)77-98-35
Белгород (4722)40-23-64	Киров (8332)68-02-04	Оренбург (3532)37-68-04	Тверь (4822)63-31-35
Брянск (4832)59-03-52	Краснодар (861)203-40-90	Пенза (8412)22-31-16	Томск (3822)98-41-53
Владивосток (423)249-28-31	Красноярск (391)204-63-61	Пермь (342)205-81-47	Тула (4872)74-02-29
Волгоград (844)278-03-48	Курск (4712)77-13-04	Ростов-на-Дону (863)308-18-15	Тюмень (3452)66-21-18
Вологда (8172)26-41-59	Липецк (4742)52-20-81	Рязань (4912)46-61-64	Ульяновск (8422)24-23-59
Воронеж (473)204-51-73	Магнитогорск (3519)55-03-13	Самара (846)206-03-16	Уфа (347)229-48-12
Екатеринбург (343)384-55-89	Москва (495)268-04-70	Санкт-Петербург (812)309-46-40	Хабаровск (4212)92-98-04
Иваново (4932)77-34-06	Мурманск (8152)59-64-93	Саратов (845)249-38-78	Челябинск (351)202-03-61
Ижевск (3412)26-03-58	Набережные Челны (8552)20-53-41	Севастополь (8692)22-31-93	Череповец (8202)49-02-64
Иркутск (395) 279-98-46	Нижний Новгород (831)429-08-12	Симферополь (3652)67-13-56	Ярославль (4852)69-52-93

Киргизия (996)312-96-26-47 Казахстан (772)734-952-31 Таджикистан (992)427-82-92-69

Эл. почта: asg@nt-rt.ru || Сайт: <http://argos.nt-rt.ru/>